

Technische Daten Flammenfühler FFS08 ... / FFS08 ... L

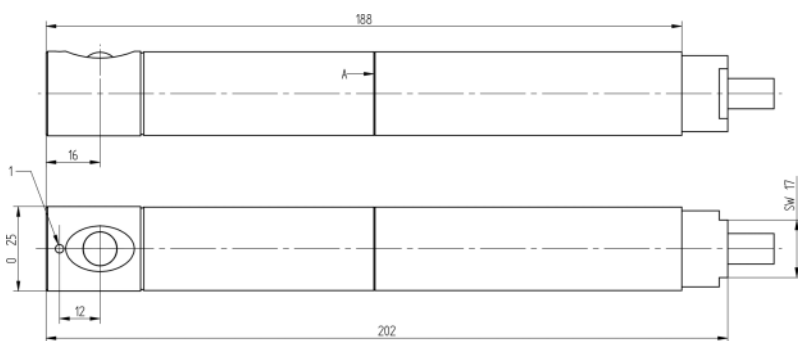


Fig. 1-1 FFS08 ... L

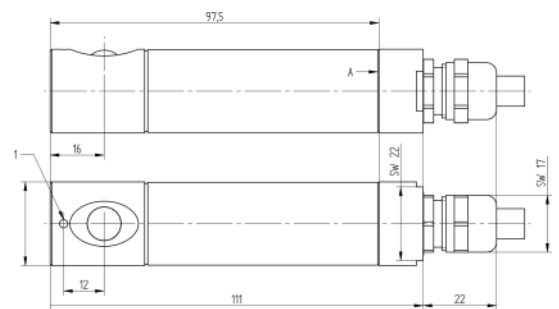


Fig. 1-2 FFS08 ...

HINWEIS

Anschlusskabel am FFS08 ist mit gelbem Schrumpfschlauch ca.1,5 cm lang markiert.

Dimensionen

Gehäuseführung	Standard, L - Lang
Gewicht [kg]	Standardversion mit 3 m Kabel - 0,40 kg, L-Version mit 3 m Kabel - 0,55 kg

Eingangsdaten

Spannungsversorgung	24 ... 42 VDC, Versorgung aus dem verwendeten Auswertegerät
Leistungsaufnahme	< 20 mA

Technische Daten Flammenfühler FFS08 ... / FFS08 ... L

Merkmale

Betrieb möglich mit	ETAMATIC, FA1, F152 F150 (nicht zertifiziert)
Technisch nicht geeignet für	F250, F151
Kompatibilität	FFS08 UV- ... ist Nachfolger des FFS06 UV - ... FFS08 IR- ... ist Nachfolger des FFS06 IR - ...
Sichtwinkel	UV - ca. 8° IR - ca. 60°
Empfindlichkeit min.	UV - 25 mVAC IR - 10 mVAC
Spektralbereich	UV-1 260 ... 400 nm UV-4 215 ... 360 nm (ersetzt UV-2) IR-1 1.200 ... 2.800 nm IR-1 T 1.200 ... 2.800 nm IR-1 T/S2 1.200 ... 2.800 nm

Umweltbedingungen

Umgebungstemperatur	UV -20 °C ... +65 °C IR -20 °C ... +60 °C
Schutzart	IP67
Schutzklasse	III

Bestellangaben

659D31-	A 10 SPEKTRUM	A 20 KABELLÄNGE	A 30 STECKER	A 40 VERLÄNGERUNG/ GEHÄUSE
---------	------------------	--------------------	-----------------	----------------------------------

A 10 – SPEKTRUM	Auswahl
TYP UV-1 UV-SPEKTRALBEREICH 260 ... 400 nm	01*
TYP UV-4 UV-SPEKTRALBEREICH 215 ... 360 nm	04
TYP IR-1 IR-SPEKTRALBEREICH 1.200 ... 2.800 nm	10
TYP IR-1 T IR-SPEKTRALBEREICH 1.200 ... 2.800 nm	20

* Standardeinstellung

A 20 – KABELLÄNGE	Auswahl
Anschlusskabel, Länge 3 m	3*
Anschlusskabel, Länge 5 m	5
Anschlusskabel, Länge 10 m	10
Anschlusskabel, Länge 0,3 m, nur lieferbar mit Stecker	OE
Ausführung FFS07, FFS08 mit Metallschutzschlauch, Artikelnummer mit Ergänzung "/UL"	z.B. 659D21-01/0/03/UL/0

* Standardeinstellung

A 30 – STECKER	Auswahl
OHNE STECKER	0*
MIT STECKER	STE

* Standardeinstellung

A 40 – VERLÄNGERUNG/GEHÄUSE	Auswahl
STANDARD, Eintauchtiefe max. - 65 mm Passende Halterung FS60 und Kühlluftgehäuse FS65	0*
LANGE VERSION, Eintauchtiefe max. - 150 mm Passende Halterung FS60 und Kühlluftgehäuse FS65	L

* Standardeinstellung

Die Angaben in dieser Druckschrift gelten vorbehaltlich technischer Änderungen.

**LAMTEC Meß- und Regeltechnik
für Feuerungen GmbH & Co. KG**

Wiesenstraße 6

D-69190 Walldorf

Telefon: +49 (0) 6227 6052-0

Telefax: +49 (0) 6227 6052-57

info@lamtec.de
www.lamtec.de

