



## Flammenwächtersystem F350/FFS30

Sensoren und Systeme für die Feuerungstechnik



[www.lamtec.de](http://www.lamtec.de)

# Die neue LAMTEC-Flammenwächtergeneration bekommt Zuwachs.

Mit dem Doppel-Sensor-Flammenwächter F350/FFS30 erhält die LAMTEC Flammenwächterfamilie einen weiteren innovativen Flammenwächter für unterschiedliche Einsatzbereiche und nahezu alle Überwachungsaufgaben.

Anschlussspannung: 24 VDC  
Relaisausgang:  $\leq$  250 VAC  
 $\leq$  120 VDC

Der Flammenfühler FFS30 wird im bewährten, qualitativ hochwertigen Edelstahlgehäuse geliefert. Die Verkabelung erfolgt über Stecker bzw. Kabelverschraubung direkt am Fühlergehäuse. Vorteil: Durch die gleichen Maße wie beim FFS05 und FFS07 sind die bisherigen Halterungen auch für FFS30 verwendbar.

Das System ist über den fehlersicheren Kontakt mit jeder Brennersteuerung kombinierbar. Durch das externe User Interface FB30 kann der F350 vor Ort konfiguriert werden. Der Flammenwächter ist busfähig und kann dadurch mit weiteren Systemen kommunizieren. Über den FSB, Flame Scanner Bus, kann mittels einer Remote-Software auf die angeschlossenen Geräte zugegriffen werden.

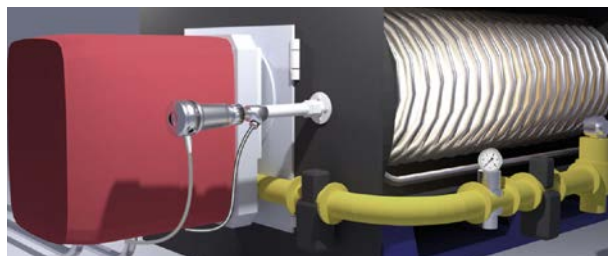
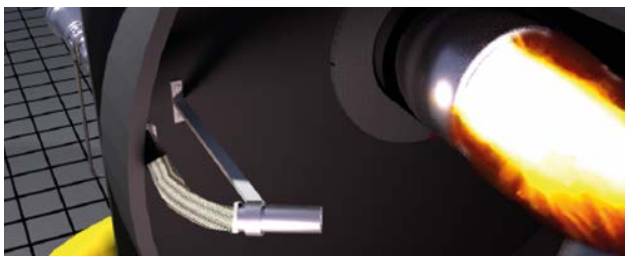
## Highlights:

- Der F350 ist ein sicherheitsgerichteter unabhängiger Flammenwächter
- Konfigurierbar mit externen User Interface FB30
- Bedienung mit Remote Software
- Schutzart IP67
- EX Zone I und EX Zone II
- Fehlersicher iFSB
- Kabellänge zwischen FFS30 und F350 bis zu 80 m
- Gleiche Maße wie FFS05 / FFS07
- Gleiche Halterungen wie FFS05/ FFS07



# FFS30-FO mit Fiber Optik

- Zur Anwendung an Kesselanlagen bei eingeschränktem Blick auf die Flamme
- Verwendung bei hohen Temperaturen im normalen Anbaubereich eines Flammenwächters und bis zu 350°C



Typ	Spektrum/nm	Sichtwinkel ca.	Bevorzugter Einsatzbereich/Brennstoffe
FFS30 UV-4	215 ... 360	8°	<ul style="list-style-type: none"> <li>■ Öl</li> <li>■ Gas</li> <li>■ Staub</li> <li>■ Spezialanwendungen in Kombination mit Fiber Optik</li> <li>■ Spezialgase wie Raffineriegase, Hochofengase u. Wasserstoff</li> </ul>
FFS30 UV-4.6	215 ... 360	8°	<ul style="list-style-type: none"> <li>■ Spezialanwendungen in Kombination mit Fiber Optik</li> </ul>
FFS30 IR-2	850 ... 1200	20°	<ul style="list-style-type: none"> <li>■ Feuerraumüberwachung</li> </ul>
FFS30 IR-3	1000 ... 1700	60°	<ul style="list-style-type: none"> <li>■ Öl-, Gas-, Holz-, Kohle-, Staub-Feuerungen mit starker FGR</li> <li>■ Abfallgase mit gelblicher Färbung ohne UV-Strahlung bzw. mit Abschirmung der UV-Anteile durch Wasserdampf und Staub</li> </ul>
FFS30 IR-4	1000 ... 2200	60°	
FFS30 UVIR-1	215 ... 360 850 ... 1700	8° 8°	<ul style="list-style-type: none"> <li>■ <b>UV:</b></li> <li>■ Öl, Gas, Spezialgase wie Raffinerie- und Hochofengase</li> <li>■ <b>IR:</b></li> <li>■ Öl-, Gas-, Holz-, Kohle-, Staub-Feuerungen mit starker FGR</li> <li>■ Abfallgase mit gelblicher Färbung ohne UV-Strahlung bzw. mit Abschirmung der UV-Anteile durch Wasserdampf und Staub</li> <li>■ Spezialanwendungen in Kombination mit Fiber Optik</li> </ul>

## Zubehör.

### Externes User Interface (UI) FB30

- Funktionsumfang wie bei dem integrierten User Interface
- Eine Bedieneinheit kann mit einem oder mehreren F350/ FFS30 und F300K gleichzeitig gekoppelt werden
- Das externe UI FB30 kann direkt über eine Anschlussbuchse angeschlossen werden.
- Das FB30 wird mit 24VDC aus derselben Stromversorgung wie der angeschlossene F350 versorgt.



UI FB30

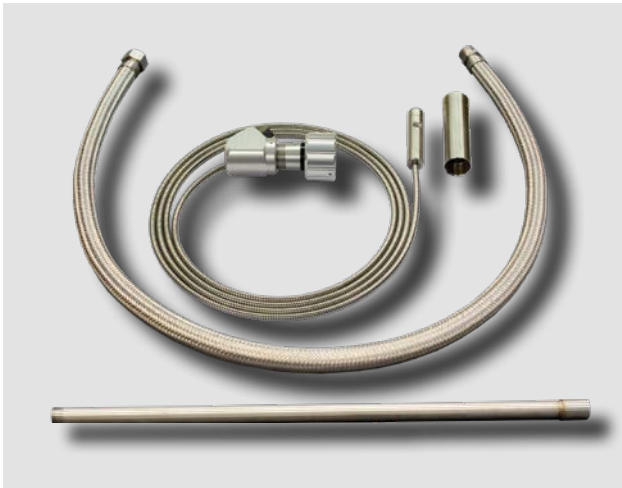
## Fiber Optik

### Lieferbare Ausführungen

- Starres Gehäuse
- Flexibles Gehäuse

### Lieferbare Längen:

- Starres Gehäuse 1,0 m bis 10 m / 0,5 m Abstufung
- Flexibles Gehäuse 1,5 m bis 10 m / 0,5 m Abstufung



Fiber Optik Systeme

## FSB-Gateway

- Durch das FSB-Gateway kann eine Schnittstelle zur Leittechnik realisiert werden.
- Daten können von einem oder von bis zu 32 F350 / FFS30 Geräten problemlos über einen Feldbus der Leittechnik mitgeteilt werden.



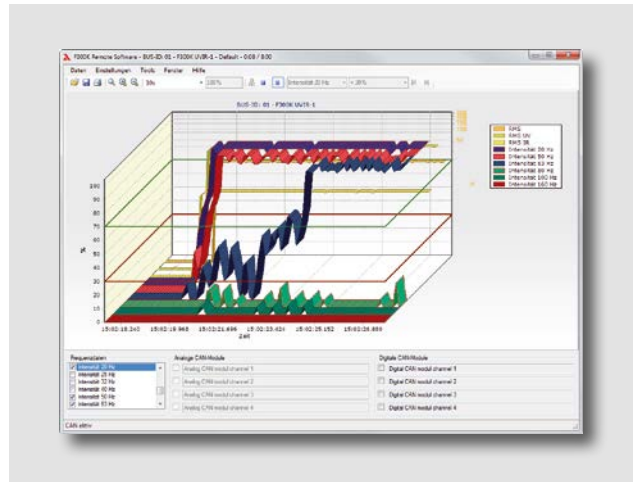
FSB-Gateway

### FSB-Gateway ist für folgende Feldbusse lieferbar:

- PROFIBUS (Slave)
- MODBUS TCP (Client/Server)
- MODBUS RTU (Master/Slave)
- Ethernet (Frame)
- CANopen

## Remote-Software

- Verbindung zum PC mittels FSB/USB-Modul und Adapterkabel.
- Die Remote-Software ermöglicht die vollständige Parametrierung. Darüber hinaus bietet sie Analyse-, Datensicherungs- und Aufzeichnungsfunktionen.
- Neben den Daten können Sie weitere externe, analoge und/oder digitale Daten mittels FSB-Modulen aufschalten und aufzeichnen. Die Daten werden miteinander synchronisiert.



Remote-Software

## Anschlussgehäuse

### Lieferbare Ausführungen:

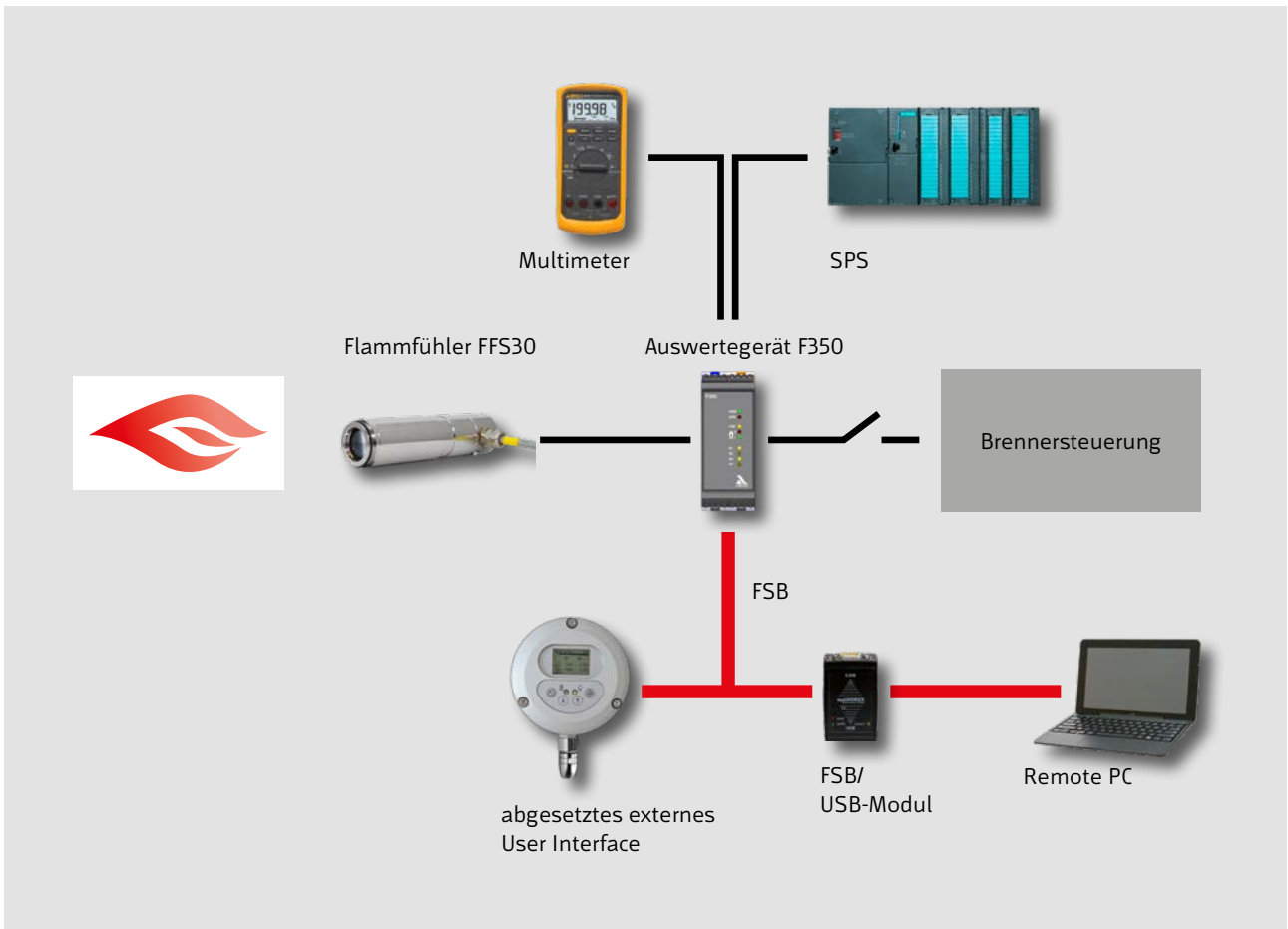
- |  |          |
|--|----------|
| Anschlussgehäuse FG21-2 Aluminium IP65   | 659R0110 |
| Anschlussgehäuse FG24EX Polyester (IP65) | 659R0111 |



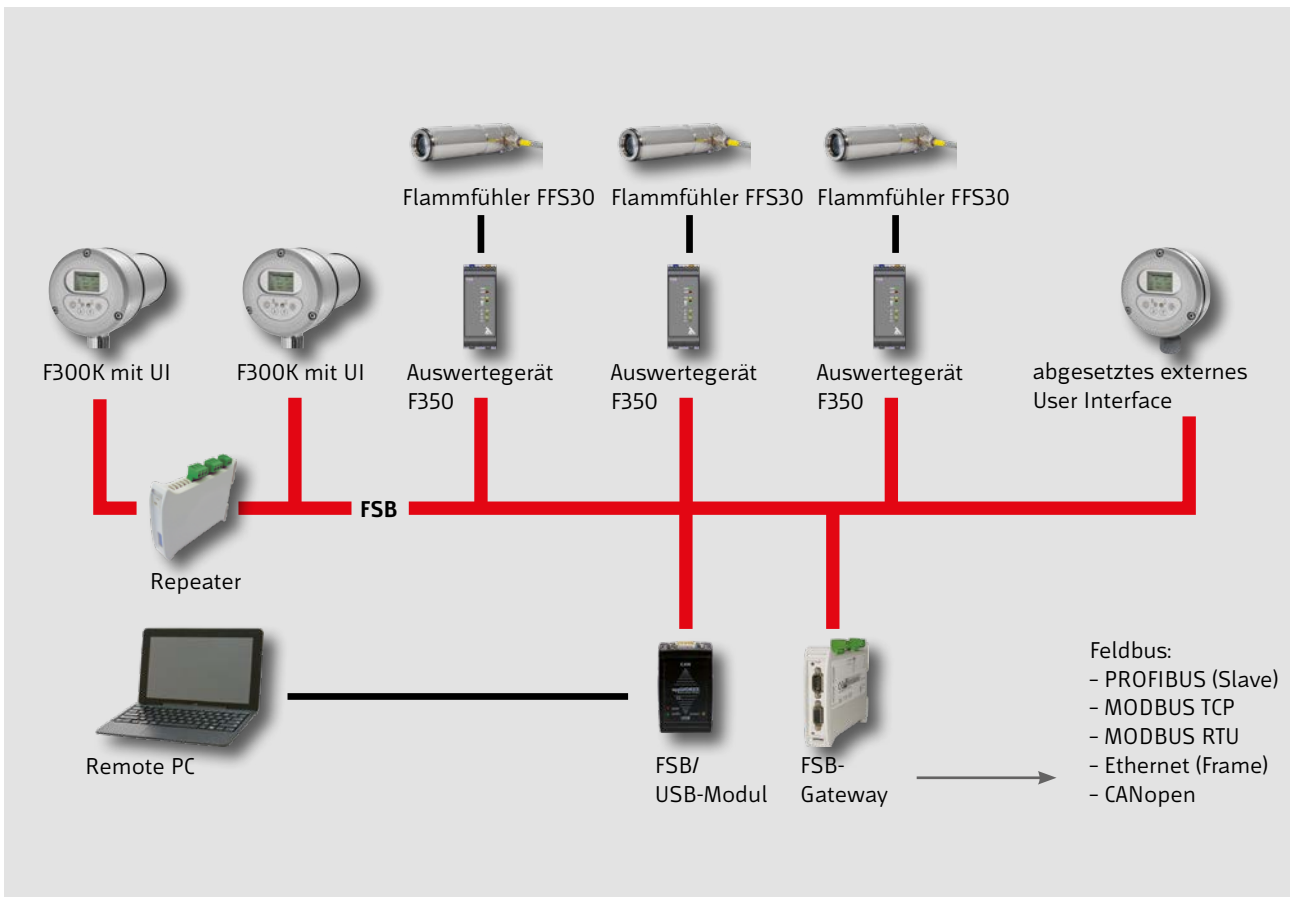
FG21-2

FG24EX





Beispiel: Vernetzung mit einer Brennersteuerung.



Beispiel: Vernetzung mehrerer Flammenüberwachungssysteme. Der F350 kann problemlos mit dem F300K kombiniert werden.







---

**LAMTEC Meß- und Regeltechnik  
für Feuerungen GmbH & Co. KG**

Josef-Reiert-Straße 26  
D-69190 Walldorf

Telephone: +49 (0) 6227 6052-0  
Fax: +49 (0) 6227 6052-57

[info@lamtec.de](mailto:info@lamtec.de)

[www.lamtec.de](http://www.lamtec.de)

