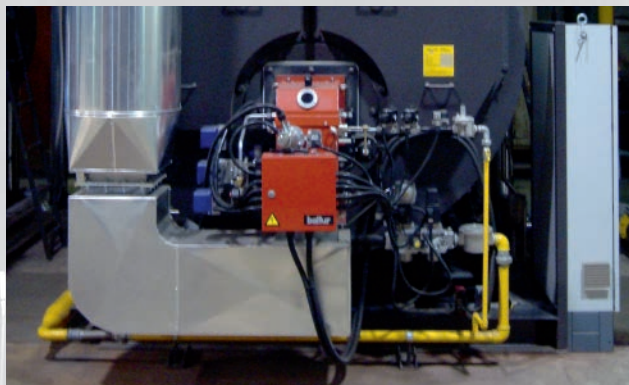


LAMTEC Meß- und Regeltechnik für Feuerungen GmbH & Co. KG



Firmenname/Ort

LAMTEC Meß- und Regeltechnik für Feuerungen GmbH & Co. KG, Wiesenstraße 6, D-69190 Walldorf.

Geschäftsführung

Hans-Jürgen Altendorf; Harald Weber; Olaf Winne.

Geschichte

- Gründung: 1. Juli 1995 als Management Buy Out aus ABB.
- Erfahrung mit der Optimierung von Feuerungsanlagen seit 1982.
- Alles aus einer Hand zur Steuerung und Optimierung von Feuerungsanlagen; Sensorik und Elektronik.

Beteiligungen

- LAMTEC Leipzig GmbH & Co. KG; 100 % Tochter, Gründung September 1998.
- LAMTEC East Asia Ltd. Buchon Süd Korea 80 %; Gründung Januar 2006.
- LAMTEC Polska, Ruda Slaska, Polen, Gründung 2000.
- LAMTEC S.E.A Company, Kuching, Sarawak, Malaysia, Gründung Mai 2010.
- OOO LAMTEC, Moskau, Russland, Gründung Nov. 2011.
- LAMTEC Maghred SARL, Gründung Februar 2015.
- LAMTEC America Inc. Hastings MN, USA.
- LAMTEC MENA, Nasr City/Cairo, Ägypten.

Mitarbeiterzahl

Über 100 Mitarbeiter.

Produktspektrum

Elektronische Brennersteuergeräte, u.a. mit integrierter Verbundregelung und O₂- und CO_e-Regelung zur exakten und effizienten Feuerungsführung für Industriebrenner zur Wirkungsgradverbesserung und Schadstoffminimierung von Feuerungsanlagen, mit SIL 2/3 Bescheinigung nach EN 61508. *Flammenwächer (UV/IR/Ionisation)* für Industrie, Kraftwerks- und Prozessfeuerungen. Zugelassen für Dauerbetrieb mit Bescheinigung SIL 2/3 nach EN 61508, teilweise mit Auto-tuning (selbstlernend). O₂ und CO_e Abgasanalytik zur Überwachung und Optimierung von Industriefeuerungen, Kraftwerke und Prozessindustrie. *Staugitter zur Volumens-trombmessung* in Gasen. *Betriebs- und Störmeldeggeräte/-systeme* zur Signalisierung des Betriebszustandes und

zur Erfassung von Erstwert/Neuwert Störmeldungen in Industrie- und Prozessanlagen. *Zünd-/Pilotbrenner. Kesselregelung und Brenner- und Kesselvisualisierung.*

Produktion

Alle aufgeführten und produzierten Produkte, inkl. der Sensoren wurden von LAMTEC entwickelt und produziert bzw. werden exklusiv für LAMTEC produziert.

Wettbewerbsvorteile

Umfassendes Know-how bei Steuerung und Optimierung von Feuerungsanlagen. Große installierte Basis, da fast alle namhaften europäischen Brennerhersteller LAMTEC-Geräte zur Steuerung, Überwachung und Regelung moderner, schadstoffarmer Brenner einsetzen. Partnerschaftliche Zusammenarbeit mit Kunden und deren Entwicklungsabteilung - sowie externe Forschungseinrichtungen, um in der Feuerungstechnik alle Potenziale zu nutzen, damit weiterhin Ressourcen eingespart, Schadstoffe reduziert und die Anlagen sicher betrieben werden. Hohe Flexibilität, Innovativkraft und Problemlösungsfähigkeit als typisches Zeichen eines mittelständischen Unternehmens.

Service

Abgestimmt auf Bedürfnisse und Wünsche des Kunden, mit dem Fokus auf die Unterstützung bei Inbetriebnahme und Schulung, Zusammenarbeit mit Fachkräften des Kunden und externen Dienstleistern, etc.

Zertifizierung

- ISO 9001:2008.
- EU-Baumusterprüfungen.
- SIL-Einstufung nach EN 61508.
- TÜV-Eignungsgeprüfte O₂-Messungen zum Einsatz zur Emissionsmessung.
- Ausländische Zulassungen: APAVE, GOST, AGA und UL.
- Schiffzulassungen Germanischer Lloyd und Lloyds Register.



Kontaktdaten

Harald Weber
Geschäftsführender Gesellschafter
Leitung: Vertrieb, Service und Sensorik
Telefon +49 (0) 06227 605 241
weber@lamtec.de

info@lamtec.de

www.lamtec.de

