

Technische Daten Flammenfühler FFS07 ...



Fig. 1-1 FFS07 ...

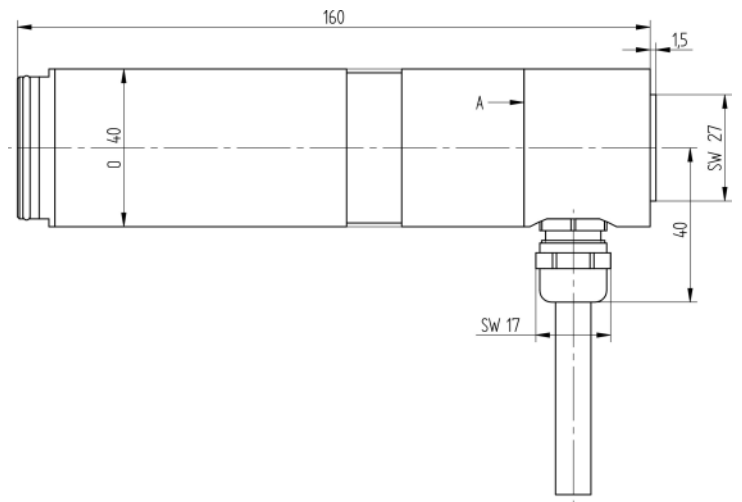


Fig. 1-2 FFS07 ...



Fig. 1-3 FFS07 ... V

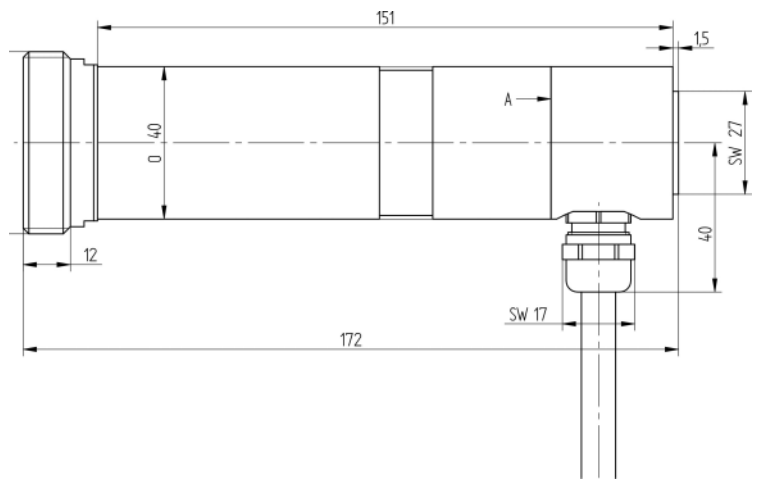


Fig. 1-4 FFS07 ... V



Fig. 1-5 FFS07 ... Ex

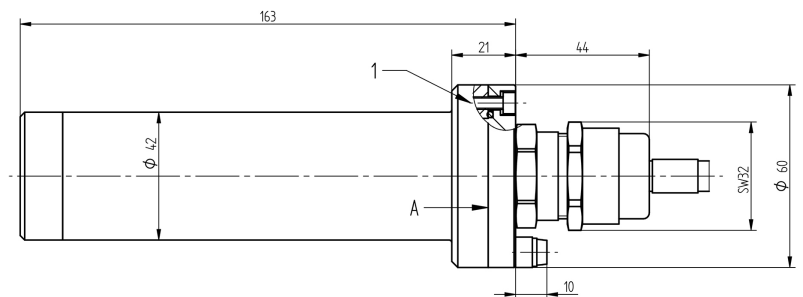


Fig. 1-6 FFS07 ... Ex

HINWEIS

Anschlusskabel am FFS07 ist mit gelbem Schrumpfschlauch ca. 1,5 cm lang markiert.

Technische Daten Flammenfühler FFS07 ...

Dimensionen

Gehäuseausführung	Standard, V = Verschraubung, Ex = Explosionsgeschützt Zone 1
Gewicht	Standardversion mit 3 m Kabel - 0,40 kg, V-Version mit 3 m Kabel - 0,45 kg Ex-Version mit 3 m Kabel - 0,5 kg
Material	FFS07: Korrosionsbeständiges Aluminium EN AW 6082 (Meerwasser 2*; Witterung 1*), vernickelt FFS07 Ex: Messing EN CW614N, vernickelt

* Relative Bewertung von 1 (sehr gut) bis 6 (ungeeignet)

Eingangsdaten

Versorgungsspannung	24 ... 42 VDC, Versorgung aus dem verwendeten Auswertegerät
Stromaufnahme	< 20 mA



Merkmale

Betrieb möglich mit	F152, ETAMATIC, FA1, F150 (nicht zertifiziert)
Betrieb nicht möglich mit	F 250, F151
Kompatibel	FFS07 UV- ... ist Nachfolger des FFS05 UV - ... FFS07 IR- ... ist Nachfolger des FFS05 IR - ...
Sichtwinkel	UV - ca. 8° IR - ca. 60°
Empfindlichkeit min.	10 mVAC
Spektralbereich	UV-1 260 ... 400 nm UV-4 215 ... 360 nm (löst UV-2 ab) IR-1 1.200 ... 2.800 nm IR-1 T 1.200 ... 2.800 nm



Umweltbedingungen

Umgebungstemperatur	UV - -20 °C ... +65 °C IR - -20 °C ... +60 °C
Schutzart	IP67 bei Ex Zone 2 IP66 bei Ex Zone 1
Schutzklasse	III

Einsatz in explosionsgefährdeten Bereichen Zone 2:

Bescheinigung	IECEX IBE 15.0010X
Kennzeichnung	 II 3G Ex nA IIC T5 (T6) Gc X  II 3D Ex tc IIIC T95°C Dc X

Einsatz in explosionsgefährdeten Bereichen Zone 1:

Bescheinigung	EPS 14 ATEX 1 696 IECEX EPS 14.0042
Kennzeichnung	 II 2G Ex d IIC T6 Gb  II 2D Ex tb IIIC T80°C Db

Technische Daten Flammenfühler FFS07 ...

Bestellangaben

659D21-	A 10 SPEKTRUM	A 20 GEHÄUSE	A 30 KABELLÄNGE	A 40 STECKER
---------	------------------	-----------------	--------------------	-----------------

A 10 – SPEKTRUM	Auswahl
TYP UV-1 UV-SPEKTRALBEREICH 260 ... 400 nm	01*
TYP UV-4 UV-SPEKTRALBEREICH 215 ... 360 nm	04
TYP IR-1 IR-SPEKTRALBEREICH 1.200 ... 2.800 nm	10
TYP IR-1 T IR-SPEKTRALBEREICH 1.200 ... 2.800 nm	20

*Standardeinstellung

A 20 – GEHÄUSE	Auswahl
STANDARDGEHÄUSE EX-Zone 2 Passende Justagehalterung FH30-00, FH30-10, FH40-10	0*
GEHÄUSE MIT SCHRAUBBEFESTIGUNG EX-Zone 2 Passende Justagehalterung FV30-00, FV30-10, FV40-10	V
IR-GEHÄUSE EX-Zone 1 Passende Justagehalterung FH30-15, FH30-25, FH40-25	Z1 IR**
UV-GEHÄUSE EX-Zone 1 Passende Justagehalterung FH30-15, FH30-25, FH40-25	Z1 UV**

*Standardeinstellung

**nicht für Flammenfühler EX-Zone 1

A 30 – KABELLÄNGE	Auswahl
Länge 0,3 m, nur lieferbar mit Stecker	OE
SILIKON, Länge 0,3 m, nur lieferbar mit Stecker	OE/Si
Länge 3 m	3*
SILIKON, Länge 3 m	3/Si
Länge 5 m	5
SILIKON, Länge 5 m	5/Si
Länge 10 m	10
SILIKON, Länge 10 m	10/Si
Ausführung FFS07, FFS08 mit Metallschutzschlauch, Artikelnummer mit Ergänzung "/UL"	z.B. 659D21-01/0/03/UL/0

*Standardeinstellung

A 40 – STECKER	Auswahl
OHNE STECKER	0*
MIT STECKER	STE

*Standardeinstellung

Die Angaben in dieser Druckschrift gelten vorbehaltlich technischer Änderungen.

**LAMTEC Meß- und Regeltechnik
für Feuerungen GmbH & Co. KG**

Wiesenstraße 6
D-69190 Walldorf
Telefon: +49 (0) 6227 6052-0
Telefax: +49 (0) 6227 6052-57

info@lamtec.de
www.lamtec.de

