

## Systemübersicht

## VISIOCONTROL 4.0

# VISIOCONTROL 4.0

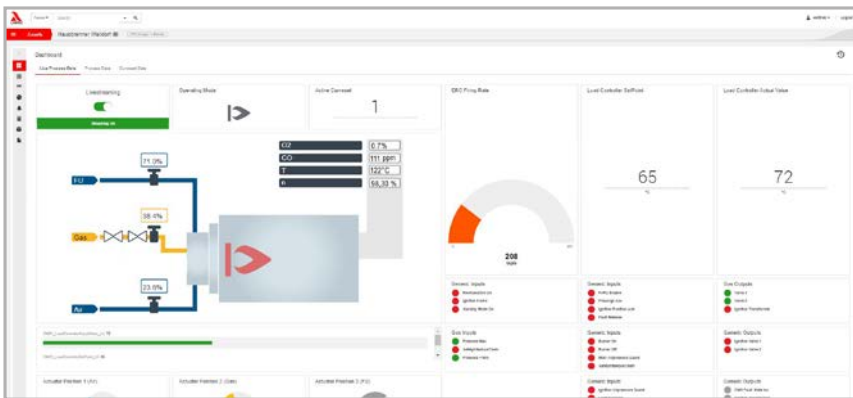
## Live Daten Überwachung

LAMTEC VISIOCONTROL 4.0 ermöglicht den Datenaustausch von den mit LAMTEC BMS ausgerüsteten Anlagen für Service und Support, Analyse und Optimierung.

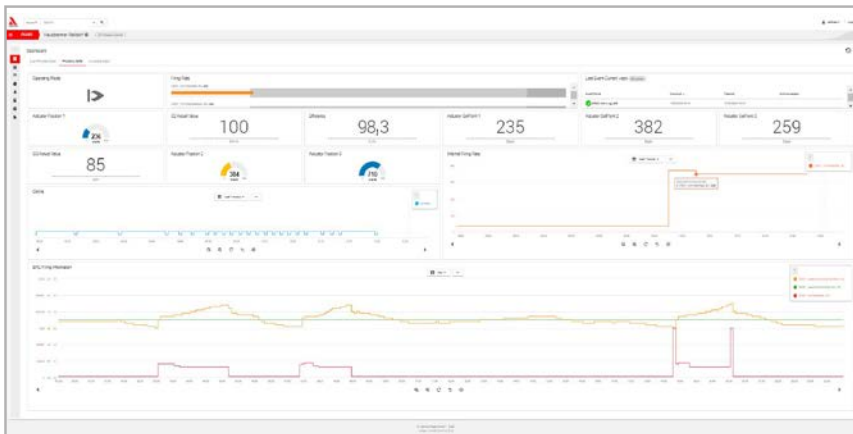
VISIOCONTROL 4.0 erweitert die Möglichkeiten, Servicedienstleistungen anzubieten, Prozesse zu überwachen und Ressourcen zu koordinieren.

### Features:

- Kontinuierliche Datensicherung und Live-Datenübertragung
- Ereignis- und Alarmmanagement
- Visualisierung von Brennern und Anwendungen, gruppiert nach Kunden und/oder Regionen
- Kundenspezifische Visualisierung einfach einzubinden per Widgets
- Mehrdimensionale Kunden- & Standortverwaltung
- Standort übergreifende Datenanalyse
- Vorbeugende Wartung
- Unterstützung bei der Inbetriebnahme inklusive Online-Support und Fehlerdiagnosen
- Status monitoring
- Filterbare Alarmhistorien
- Auslösen von Ereignissen und Alarmmeldungen und versenden dieser
- Datenüberwachung
- Multi-client capability
- Verbesserung der Effizienz
- Kundenspezifische Visualisierung einfach einzubinden
- Direkter Zugriff auf Online-Updates oder Zukauf von Optionen
- Erweiterbare Funktionalität



VISIOCONTROL 4.0 / Dashboard / Live Prozess Daten



VISIOCONTROL 4.0 / Dashboard / Live Prozess Daten /Konfigurierbar per Widgets

# VISIOCONTROL 4.0

## Live Daten Überwachung

### NBM100 (Network Bus Module)

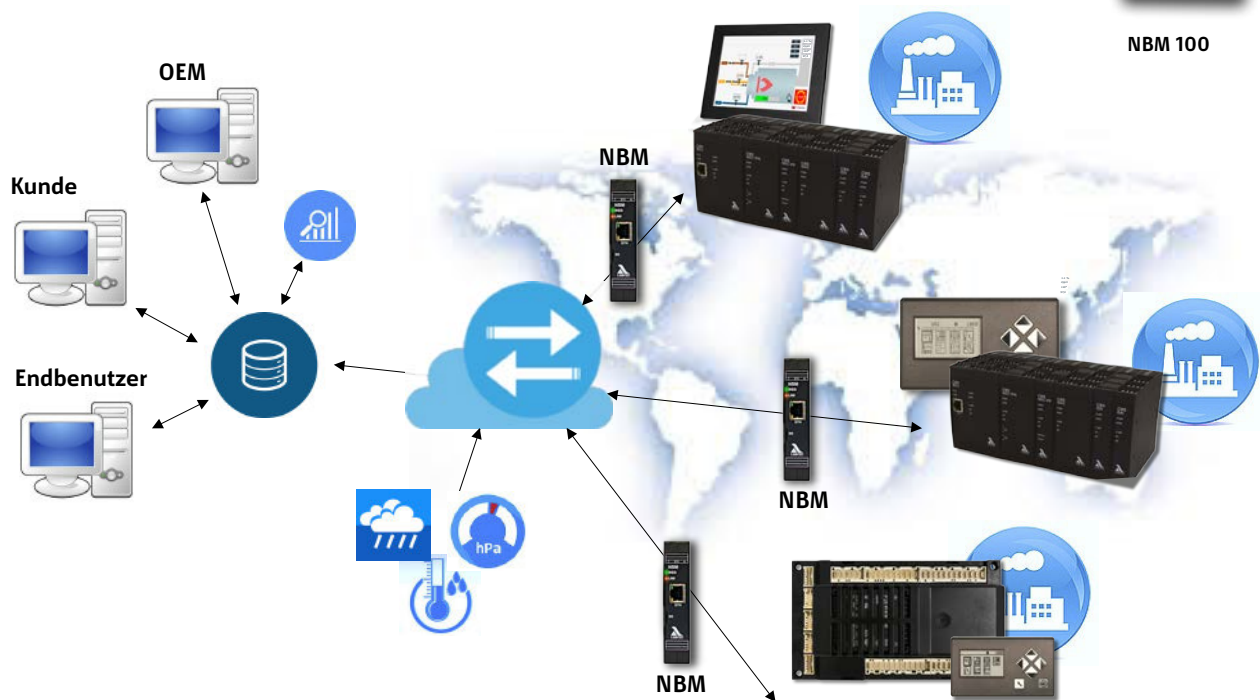
Das NBM100 sammelt die Daten von Brennersteuergeräten und deren Peripherie. Wenn gewünscht können nicht fehlersichere Signale, wie z.B. Lastvorgabe, an die Brennersteuerung vorgegeben werden.

Über die Cloud Anwendung Visiocontrol 4.0 sind die Daten transparent abrufbar. Die Darstellung lässt sich über Widgets einfach an Kundenwünsche anpassen.



NBM 100

## Übersicht VC 4.0 Infrastruktur



## CMS-Sicherheit - S4S in Kooperation mit dem TÜV\*

IT Security ist ein wichtiges Thema. Denn der Fernzugriff birgt auch Risiken. Hierzu erarbeitet LAMTEC mit dem TÜV Nord auf Basis der IEC 62443 ein Sicherheitskonzept.

Aufgrund der zunehmenden Integration von Produkten, Anwendungen und Fertigungsprozessen über das Internet und der damit verbundenen Anfälligkeit für Cyber-Angriffe empfehlen technische Normen und Richtlinien die Integration eines fundierten IT-Sicherheitskonzepts.

Dem trägt LAMTEC mit Entwicklung von VISIOCONTROL 4.0 Rechnung.

Schlüssel dazu ist das NBM100 (Network Bus Module), das die Brücke zwischen der LAMTEC Brennersteuerung und dem Internet herstellt.

\* in Vorbereitung

# VISIOCONTROL 4.0

Verschiedene Komponenten, passend für Ihre Bedürfnisse

Zur Auswahl stehen folgende Optionen:

## 1. Gateway NBM100

**667R0750-1**

Hardware - Ein NBM kann bis zu 4 CMS / BT300 an Visiocontrol 4.0 anschliessen

## 2. Nutzungslizenz

**668R1160**

VISIOCONTROL 4.0 - Nutzungslizenz für 1 Jahr pro System (pro CMS oder BT)

## 3. Individuelle Einrichtung

**668R1180**

Kundenspezifische Einrichtung der Anlagenvisualisierung und Oberfläche

## 4. Nutzungslizenz & Einrichtung

**668R1150**

NBM100 Gateway und 2-Jahres-Lizenz für VISIOCONTROL 4.0

Diese enthält ein Anlagenbild im GUI-Design und beinhaltet die unten aufgeführten Standardfunktionen:

- Anzeige der Stellglieder, der Verbundkurven, wie auch die O<sub>2</sub>/ CO- und deren Lernkurven.
- Somit auch der Last sowie die aktuellen Werte von O<sub>2</sub>, CO<sub>e</sub>, NO<sub>x</sub> aus den LAMTEC Messsystemen.
- Des Weiteren den Zustand der Digital-Ein- und Ausgänge
- Störungen werden als Event hinterlegt.
- Ebenso wie Anlagenstart und Anlagenstop

1 x Mailbenachrichtigung an eine Person im Störfall

1 x SMS Benachrichtigung an eine Mobilfunknummer im Störfall

## 5. Modem ohne SIM Karte

**668R1170**

LTE/3G Modem für Mobilnetz Anbindung des NBM100 - ohne SIM Karte.



**LAMTEC Meß- und Regeltechnik  
für Feuerungen GmbH & Co. KG**

Josef-Reiert-Straße 26  
D-69190 Walldorf

Telefon: +49 (0) 6227 6052-0

Telefax: +49 (0) 6227 6052-57

[info@lamtec.de](mailto:info@lamtec.de)

[www.lamtec.de](http://www.lamtec.de)

