

## Caractéristiques techniques NBM100



Fig. 1 2 Module bus de réseau NBM100

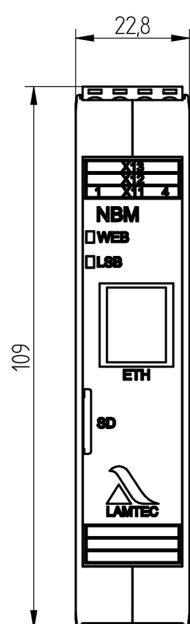
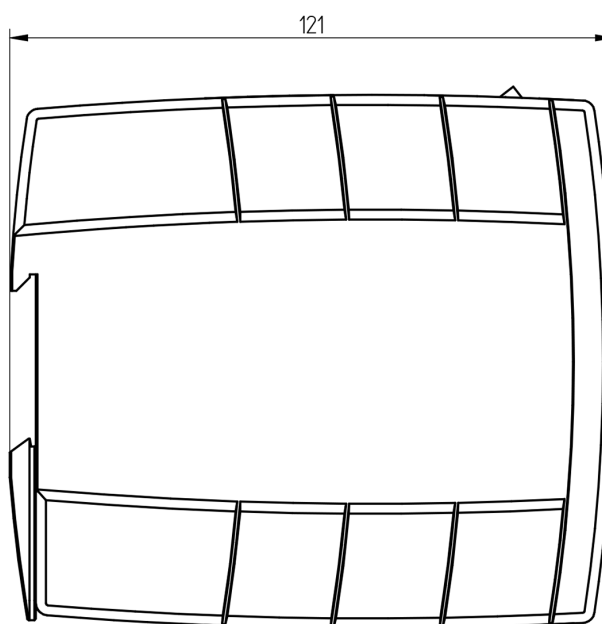


Fig. 2 Plan coté NBM100



## Caractéristiques techniques NBM100

### Dimensions

Dimensions (H x L x P)	109 x 22,8 x 121 mm
Poids	0,125 kg
Tension d'alimentation	24 VDC $\pm$ 20 % (vie borne X11)
Consommation de courant	65 mA
puissance absorbée	2 W
Inflammabilité	UL94 V-0

### Conditions d'environnement

Service	température autorisée	-30 ... +70 °C (condensation n'est autorisée)
	température autorisée	5 % ... 95 % humidité relative de l'air
Transport/Stoc- kage	température autorisée	-40 ... +80 °C (condensation n'est autorisée)
	température autorisée	5 % ... 95 % humidité relative de l'air
Degré de pro- tection	DIN EN 60529	IP20 (lorsque toutes les bornes sont équipées)

### Déclaration de Conformité UE

2014/35/UE	Directive basse tension
2014/30/UE	Directive CEM
2011/65/UE	RoHS

### REMARQUE

Les limites des données techniques doivent être strictement respectées.

## Indications de commande

Description/Type	Référence
Module NBM pour VISIOCONTROL 4.0 Pour ce module, le client doit fournir diverses informations sur l'installation. Sans ces informations, aucune livraison ne peut être effectuée. Un questionnaire est joint aux données techniques et doit nous être renvoyé dûment rempli.	667R0750-1

Les données dans ce mode de caractère ont une valeur technique provisoire.



**LAMTEC Meß- und Regeltechnik  
für Feuerungen GmbH & Co. KG**

Josef-Reiert-Straße 26

D-69190 Walldorf

Telefon: +49 (0) 6227 6052-0

Telefax: +49 (0) 6227 6052-57

[info@lamtec.de](mailto:info@lamtec.de)  
[www.lamtec.de](http://www.lamtec.de)



# Questionnaire

Visiocontrol VC4.0

Company: \_\_\_\_\_ Phone/Mail: \_\_\_\_\_

Contact Person: \_\_\_\_\_ Project: \_\_\_\_\_

## 1. Burnermanagementsystem

CMS

BT

\_\_\_\_\_

## 2. Visualisation

Standard (see page 2)

Specified by Customer\*

\*Minimum information required

## 3. Projektdata

Project Name: \_\_\_\_\_

Username: \_\_\_\_\_

Password: \_\_\_\_\_

## 4. Network Data

DHCP-Server existing?

No, with following configuration:

IP-Adresse: \_\_\_\_\_

Subnet: \_\_\_\_\_

Gateway: \_\_\_\_\_

pri DNS: \_\_\_\_\_

sec DNS: \_\_\_\_\_

Yes, with following configuration

IP-Adresse: \_\_\_\_\_

SNTP-Adress: \_\_\_\_\_


## 5. Customer Specification

# Questionnaire

Visiocontrol VC4.0

## 6. Standard Visualisation

**Burner Sequence**



**Notifications / Warnings**

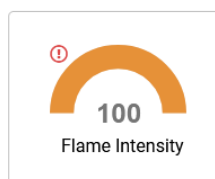
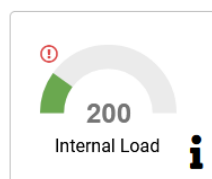
MS1; Warning; 260

**Digital Inputs**

- Safety Interlock Chain Fuel 1
- Air pressure > min.
- Plant Safety Circuit
- Control Release
- Brenner EIN
- Minimum Fuel Pressure
- Maximum Fuel Pressure
- CPI Valve 1
- CPI Valve 2

**Digital Outputs**

- Main Valve 1
- Main Valve 2
- Ignition Transformer
- Ignition Valve
- Atomising Valve



Live Streaming

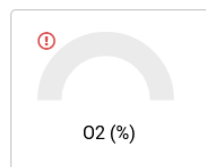
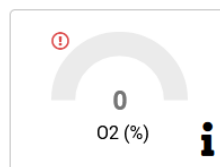
☐

Alarm

O2 Fault

CO Fault

i

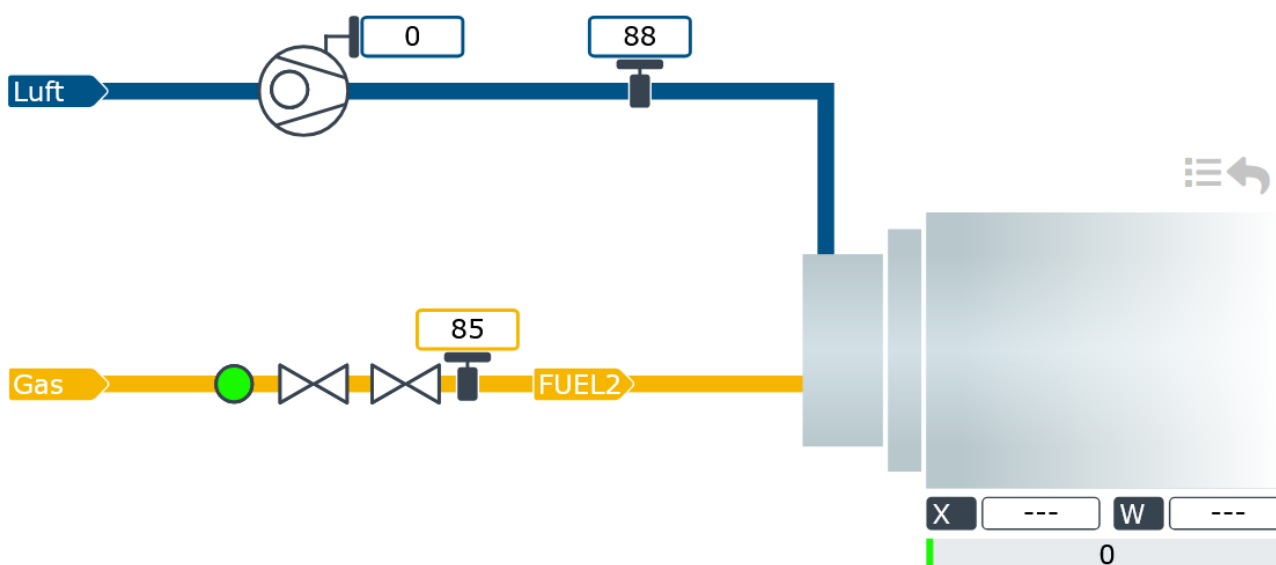


Visu

i

Curve Set

1



**LAMTEC Meß- und Regeltechnik  
für Feuerungen GmbH & Co. KG**

Josef-Reiert-Straße 26

D-69190 Walldorf

Telefon: +49 (0) 6227 6052-88

Telefax: +49 (0) 6227 6052-57

info@lamtec.de  
www.lamtec.de

