

# Technische Daten Gasstellglied Typ SVL

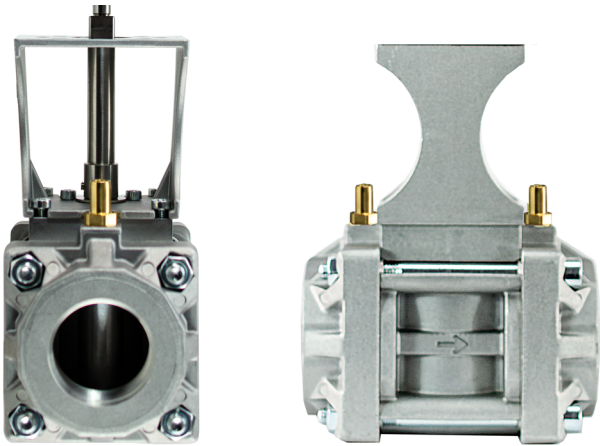


Fig. 1 Gasstellglied Typ SVL – 668M2400

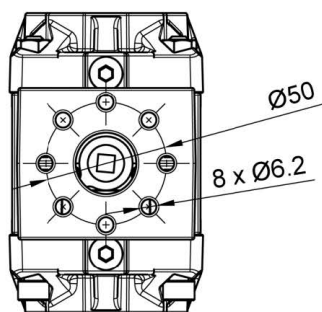
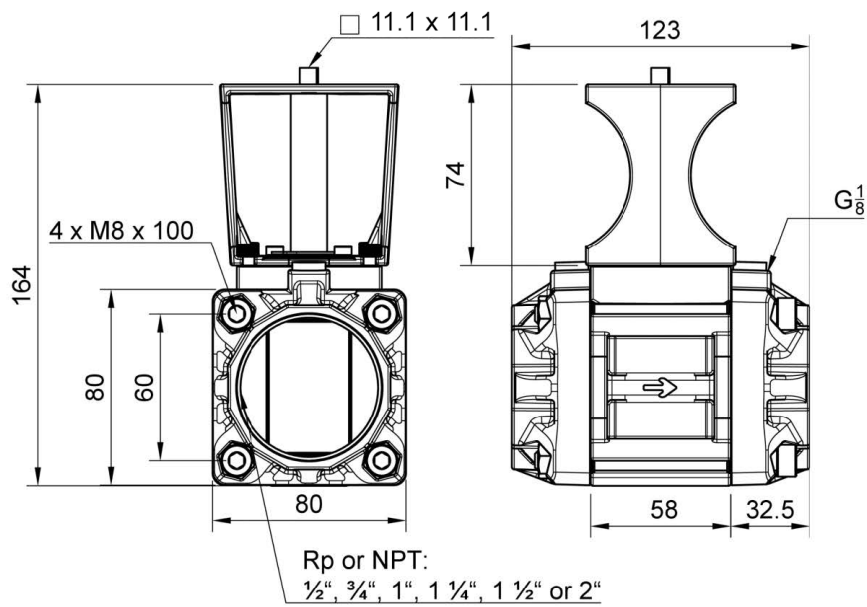


Fig. 2 Maßzeichnung Gasstellglied Typ SVL – 668M2400 (Maße in mm)

## Technische Daten Gasstellglied Typ SVL



Fig. 3 Gasstellglied Typ SVL – 668M2400 montiert auf Stellantrieb

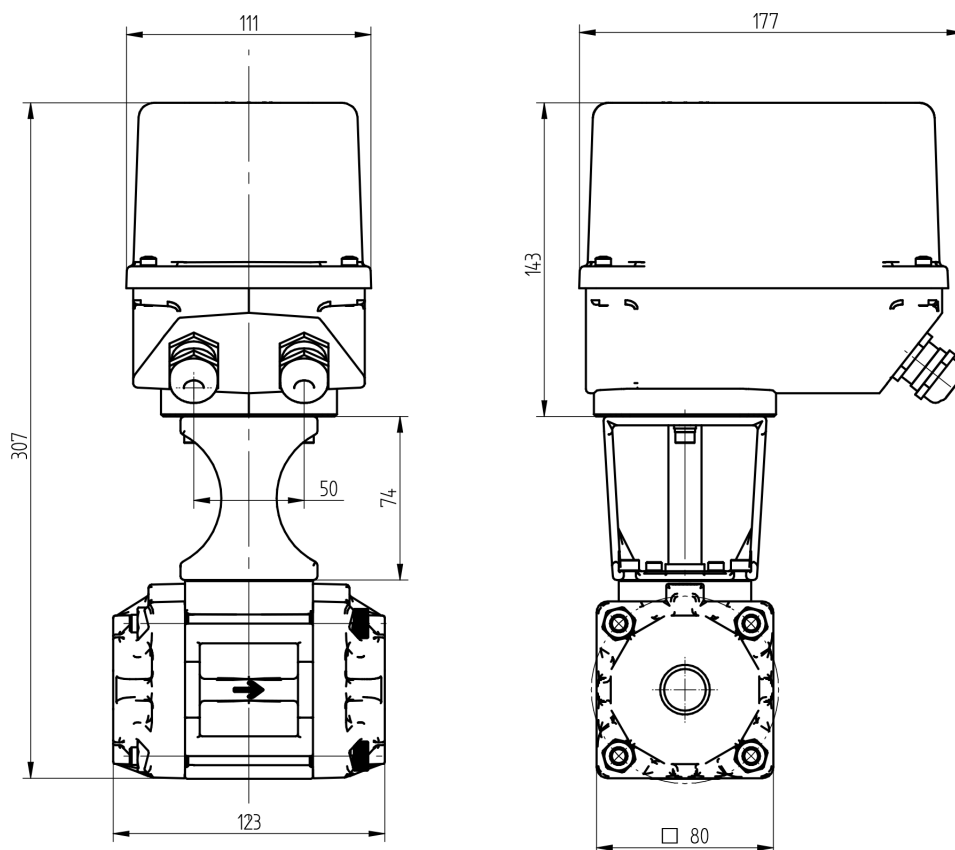


Fig. 4 Maßzeichnung Gasstellglied Typ SVL – 668M2400 montiert auf Stellantrieb (Maße in mm)

# Technische Daten Gasstellglied Typ SVL

Technische Daten		
Gasart	Für Gase der Gasfamilien 1, 2, 3 und sonstige neutrale gasförmige Medien. Geeignet für Gase bis max. 0,1 Vol. % H <sub>2</sub> S Das Gas muss unter allen Umständen trocken sein und darf nicht kondensieren. Wasserstoff Das Gasstellglied SVL ist vom TÜV SÜD auf die Eignung von Erdgas-Wasserstoff-Gemischen sowie Wasserstoff als Durchflussmedium geprüft.	
Material	Gehäuse	Aluminium
	Welle	Aluminium
	Regelzylinder	Aluminium
	Flansche	Aluminium
	Dichtungen	NBR
Gewicht	Ca. 1,6 kg inkl. 2 x Flanschplatten 1"	
Anschluss	Rp oder NPT Gewinde	
Betriebsdruck	Max. 50 kPa (500 mbar)	
Adaption	Außenvierkant 11,1 x 11,1 mm	
Stellgeschwindigkeit	Max. 1,5 s/90°	
Drehrichtung mit Blick auf die Welle	links verwendbar für rechtsdrehende LAMTEC-Stellantriebe	
Einbaulage	Horizontal bis vertikal, Stellantrieb nicht nach unten hängend	
Montage Stellantrieb	Es wird keine separate Kupplung/Konsole benötigt. Die Konsole ist Bestandteil des Ventils. Lieferung inkl. Befestigungsmaterial	
Stellungsanzeige	integriert	
Antriebsart	Verwendbar für elektrischen Stellantrieb 668M2006, 668M2020 mit Innenvierkant 11,1 x 11,1 mm (IVK11), rechtsdrehend	
Durchfluss	Bis DN40 linear, DN50 annähernd linear	
Prüfgrundlage	DIN EN 13611:2022 und DIN EN161:2013	
Explosionsschutz	Das Gasstellglied fällt nicht unter die Richtlinie 2014/35/EU, da bei den in der Praxis auftretenden Belastungen, auch im Fehlerfall, keine wirksame Zündquelle auftritt. Das Ventil muss geerdet werden. Diese Verbindung erfolgt durch das Einschrauben in die geerdete Gasleitung.	

Umweltbedingungen		
<b>Betrieb</b>	zul. Temperaturbereich	-20 ... +60 °C
<b>Transport</b>	zul. Temperaturbereich	-20 ... +60 °C
<b>Lagerung</b>	zul. Temperaturbereich	-20 ... +60 °C

## HINWEIS

Die Grenzen der technischen Daten müssen unbedingt eingehalten werden.

# Technische Daten Gasstellglied Typ SVL

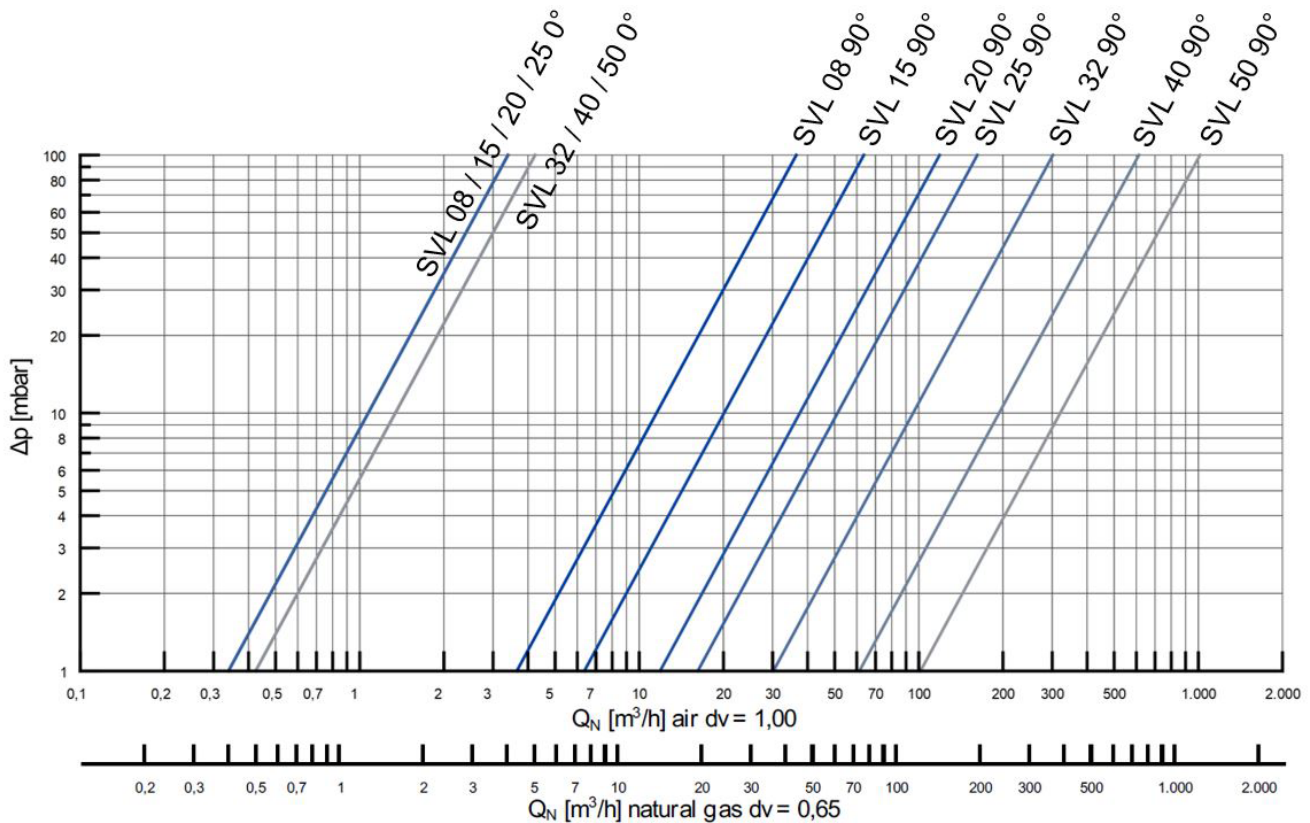


Fig. 5 Durchflusskurve Gasstellglied 668M2400

Typ	Regelventilstellung		montierte Flansche während Messung
	0°	90°	
SVL08	0,4	4,3	FL-SVL R ½"
SVL15	0,4	7,5	FL-SVL R ¾"
SVL20	0,4	14,0	FL-SVL R 1"
SVL25	0,4	19,1	FL-SVL R 1¼"
SVL32	0,5	35,6	FL-SVL R 1½"
SVL40	0,5	72,3	FL-SVL R 2"
SVL50	0,5	119,6	FL-SVL R 2"

Tab. 6 KV-Werte (Angaben in m³/h)

## HINWEIS

Für alle Ventilgrößen empfehlen wir die Verwendung eines Stellantriebes mit mindestens 3 Nm Nennmoment.

Bei Nennmomenten von > 3 Nm ist darauf zu achten, dass die Bereichsgrenzen der Stellungsanzeige eingehalten werden, da diese sonst beschädigt werden kann.

# Technische Daten Gasstellglied Typ SVL

## Bestellangaben

### Gasstellglied Typ SVL, Aluminium bis 60 °C

Bezeichnung / Typ	Bestell-Nr.
<ul style="list-style-type: none"> <li>- DN08 ... DN40 linear, DN50 annähernd linear</li> <li>- Einbau zwischen Gewindeflansche, Anschlussbereich ½" - 2"</li> <li>- Drehwinkel 90°</li> <li>- für Gasfamilien 1,2,3 und sonstige neutrale gasförmige Medien</li> <li>- Wasserstoff</li> <li>- max. Betriebsdruck: 500 mbar</li> <li>- max. Differenzdruck: 500 mbar</li> <li>- Umgebungstemperatur: -20 ... +60 °C</li> <li>- Mediumtemperatur: -20 ... +60 °C</li> <li>- max. Stellgeschwindigkeit 1,5 s/90°</li> <li>- Verwendbar für elektrischen Stellantrieb 668M2006, 668M2020, mit Innenvierkant 11,1 x 11,1 mm (IVK11), rechtsdrehend</li> <li>- Es wird keine separate Kupplung / Konsole benötigt. Die Konsole ist Bestandteil der Klappe.</li> </ul>	668M2400

A10 „NENNWEITE“	Auswahl
NENNWEITE DN08 - LINEAR	08
NENNWEITE DN15 - LINEAR	15
NENNWEITE DN20 - LINEAR	20
NENNWEITE DN25 - LINEAR	25
NENNWEITE DN32 - LINEAR	32
NENNWEITE DN40 - LINEAR	40
NENNWEITE DN50 - NICHT LINEAR	50

A20 „GASANSCHLUSS“	Auswahl
GASANSCHLUSS INNENGEWINDE Rp ½"	R12
GASANSCHLUSS INNENGEWINDE Rp ¾"	R34
GASANSCHLUSS INNENGEWINDE Rp 1"	R1
GASANSCHLUSS INNENGEWINDE Rp 1 ¼"	R114
GASANSCHLUSS INNENGEWINDE Rp 1 ½"	R112
GASANSCHLUSS INNENGEWINDE Rp 2"	R2
GASANSCHLUSS INNENGEWINDE NPT ½"	N12
GASANSCHLUSS INNENGEWINDE NPT ¾"	N34
GASANSCHLUSS INNENGEWINDE NPT 1"	N1
GASANSCHLUSS INNENGEWINDE NPT 1 ¼"	N114
GASANSCHLUSS INNENGEWINDE NPT 1 ½"	N112
GASANSCHLUSS INNENGEWINDE NPT 2"	N2

A30 „DREHRICHTUNG“	Auswahl
FÜR RECHTS-DREHENDE LAMTEC STELLANTRIEBE	R

A40 „HANDVERSTELLUNG“	Auswahl
OHNE HANDVERSTELLUNG, für Montage auf Stellantrieb	0
MIT HANDVERSTELLUNG, stufenlos einstellbarer Feststellhebel	H

Die Angaben in dieser Druckschrift gelten vorbehaltlich technischer Änderungen.



---

**LAMTEC GmbH & Co. KG**

Josef-Reiert-Straße 26

69190 Walldorf

GERMANY

Telefon: +49 (0) 6227 6052-0

Telefax: +49 (0) 6227 6052-57

[info@lamtec.de](mailto:info@lamtec.de)  
[www.lamtec.de](http://www.lamtec.de)

