

Technische Daten NBM100



Fig. 1 2 Network Bus Module NBM100

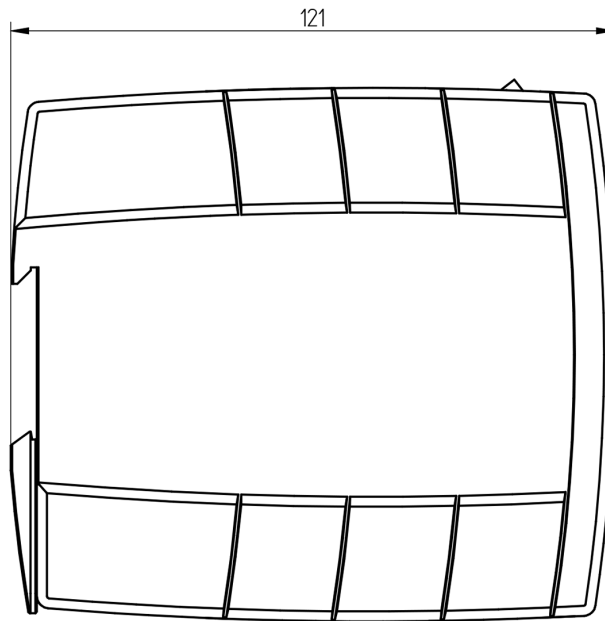
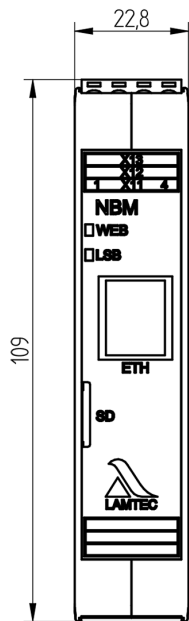


Fig. 2 Maßbild NBM100

Technische Daten NBM100

Dimensionen

Maße (H x B x T)	109 x 22,8 x 121 mm
Gewicht	0,125 kg
Versorgungsspannung	24 VDC \pm 20 % (über Klemme X11)
Stromaufnahme	65 mA
Leistungsaufnahme	2 W
Entflammbarkeit	UL94 V-0

Umweltbedingungen

Betrieb	zul. Temperaturbereich	-30 ... +70 °C (Betaung nicht zulässig)
	zul. Umgebungsfeuchte	5 % ... 95 % relative Luftfeuchtigkeit
Transport/ Lagerung	zul. Temperaturbereich	-40 ... +80 °C (Betaung nicht zulässig)
	zul. Umgebungsfeuchte	5 % ... 95 % relative Luftfeuchtigkeit
Schutzart	DIN EN 60529	IP20 (wenn alle Klemmen bestückt sind)

EU-Konformitätserklärung

2014/35/EU	Niederspannungsrichtlinie
2014/30/EU	EMV-Richtlinie
2011/65/EU	RoHS

HINWEIS

Die Grenzen der technischen Daten müssen unbedingt eingehalten werden.

Bestellangaben

Bezeichnung/Typ	Bestell-Nr.
NBM-Modul für VISIOCONTROL 4.0 Für dieses Modul werden vom Kunden diverse Informationen zur Anlage benötigt. Ohne diese Info's kann keine Auslieferung erfolgen. An den technischen Daten hängt ein Fragebogen, der ausgefüllt an uns zurückgeschickt werden muss.	667R0750-1

Die Angaben in dieser Druckschrift gelten vorbehaltlich technischer Änderungen.



**LAMTEC Meß- und Regeltechnik
für Feuerungen GmbH & Co. KG**

Josef-Reiert-Straße 26

D-69190 Walldorf

Telefon: +49 (0) 6227 6052-0

Telefax: +49 (0) 6227 6052-57

info@lamtec.de
www.lamtec.de



Kundenfragebogen

Visiocontrol VC4.0

Firma: _____ Telefon/Email: _____

Ansprechpartner: _____ Projekt/Messort: _____

1. Brennermanagementsystem

CMS

BT

2. Visualisierung

Standardoberfläche (siehe Seite 2)

Oberfläche auf Kundenwunsch*

*Mindestangaben

3. Projektdaten

Projektname: _____

Username: _____

Passwort: _____

4. Netzwerkdaten

DHCP-Server vorhanden?

Nein, mit folgenden Angaben:

IP-Adresse: _____

Subnet: _____

Gateway: _____

pri DNS: _____

sec DNS: _____

Ja, mit folgenden Angaben

IP-Adresse: _____

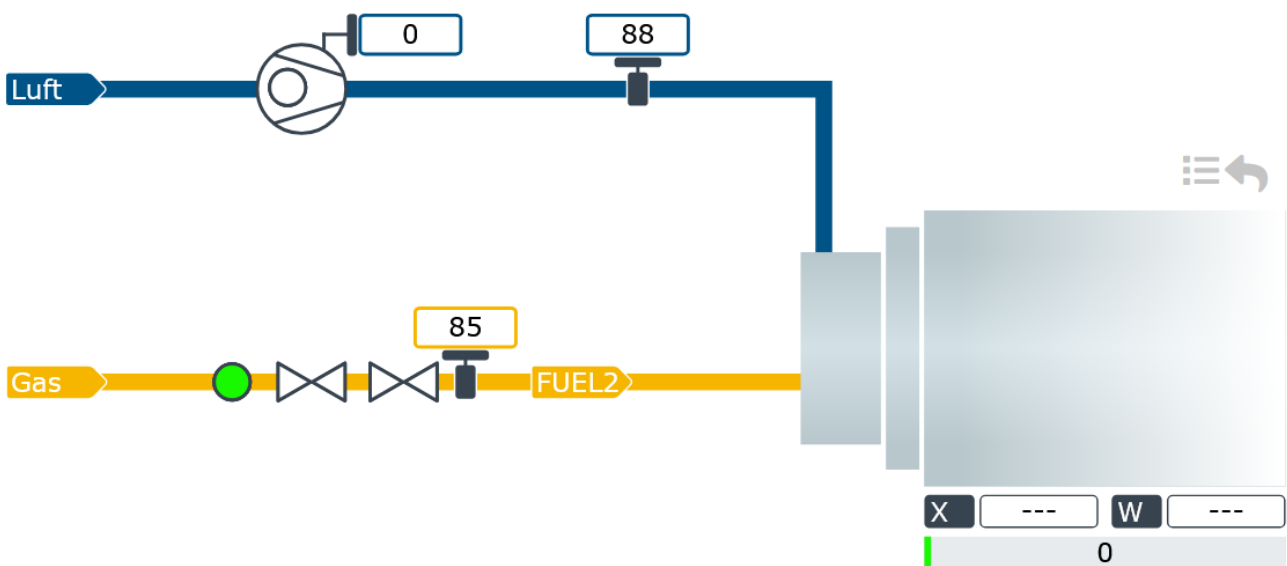
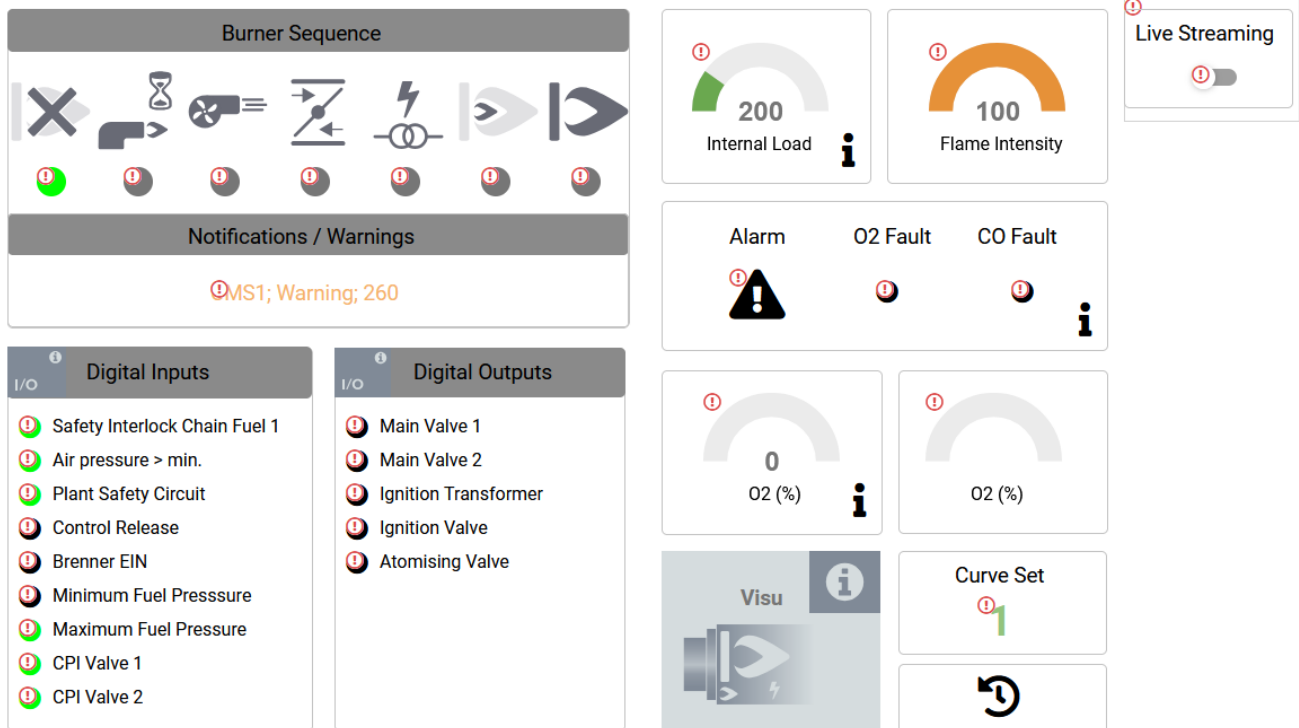
SNTP-Adresse: _____

5. Sonderwünsche

Kundenfragebogen

Visiocontrol VC4.0

6. Standard Oberfläche



**LAMTEC Meß- und Regeltechnik
für Feuerungen GmbH & Co. KG**

Josef-Reiert-Straße 26

D-69190 Walldorf

Telefon: +49 (0) 6227 6052-88

Telefax: +49 (0) 6227 6052-57

info@lamtec.de
www.lamtec.de

