

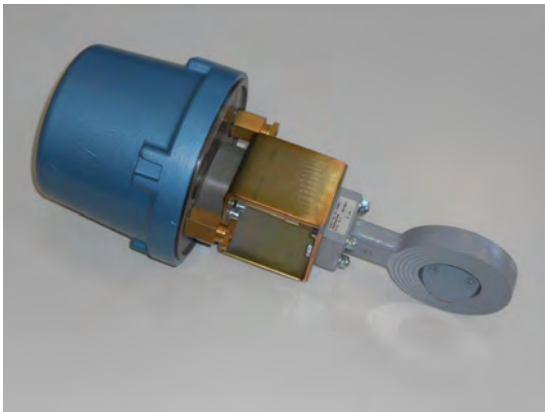


LAMTEC Neuheit – 20/30/40 Nm Ex-Zone 1 Stellantriebe

Neu im Programm bei LAMTEC sind für die Ex-Zone 1 zugelassene elektrische Stellantriebe mit Drehmoment 20, 30 oder 40 Nm in Zündschutzart ATEX II2G Ex d IIC T6 Gb. Eine IEC Ex-Zulassung ist in Vorbereitung. Durch den Einbau bewährter LAMTEC-Technik ist eine langjährige Zuverlässigkeit gewährleistet. Diese Motoren sind auch in einer Offshore-Ausführung im Edelstahlgehäuse erhältlich.

Mit dem umfangreichen Zubehör wie beispielsweise Steckkupplung, Vierkant-Hohlprofil-Konsole, Kugelgelenk, dem formschlüssigen Klemmhebel sowie verschiedenen Mengenregelklappen in den Größen DN20...DN500 bietet Ihnen LAMTEC bewährte Qualität zum attraktiven Preis.

LAMTEC Ex-Motor mit Gasklappe 662R2140



Möchten Sie mehr wissen und sich von der Qualität unserer neuen Stellantriebe für die Ex-Zone 1 überzeugen? Gerne senden wir Ihnen detaillierte Produktinformationen sowie Bestellangaben zu.

Senden Sie hierzu einfach eine E-Mail an info@lamtec.de mit dem Stichwort <Ex-Stellantriebe Infomaterial>.

Technische Fragen beantwortet Ihnen gerne unser Vertriebsteam (vertrieb@lamtec.de, Telefon: 06227 / 6052-0).

Neue Mengenregelklappen mit EG-Baumusterprüfung und DVGW-Zertifizierung

Seit Anfang des Jahres 2013 bieten wir unseren Kunden neue, technisch verbesserte Gasregelklappen. Eine deutlich verbesserte Leichtgängigkeit gewährleistet ein besseres Regelverhalten, sowie den Einsatz von kleineren, kostengünstigeren Stellmotoren.

Gleichzeitig haben wir unser Angebot um Gasregelklappen in Edelstahlausführung und linearisierte Typen erweitert. Alle Klappen sind nun mit EG-Baumusterprüfung und DVGW-Zertifizierung erhältlich.

Bestellhinweise für unsere neuen Gasregelklappen:

Bestell-Nr.: **662R23V**

Gasklappe bis 60°C inkl. Konsole, Kupplung und Montage

Bestell-Nr.: **662R24V**

Edelstahl-Gasklappe bis 60°C inkl. Konsole, Kupplung und Montage

Bestell-Nr.: **662R25V**

Lineare Gasklappe bis 60°C inkl. Konsole, Kupplung und Montage

Weitere Anwendungs- und Temperaturbereiche erhalten Sie auf Anfrage.

LAMTEC Team East Asia weiterhin auf Erfolgskurs

Die LAMTEC East Asia Ltd., im Jahre 2006 gegründet und seither auf stetem Erfolgs- und Wachstumskurs, vertreibt sämtliche LAMTEC Produkte, mit dem Fokus Energieeinsparung, Emissionsminderung und sehr erfolgreich CO₂-Regelung. LAMTEC East Asia bietet vom Engineering, über die Inbetriebnahme bis hin zum Service alles aus einer Hand. Zum Vertriebsgebiet zählt neben Südkorea auch Japan und Taiwan. Weitere Informationen finden Sie hier: [LAMTEC East Asia](#)



Das LAMTEC East Asia Team von links nach rechts:

Sales Director Herr Dae-Ho Kim,
Managing Director Herr Yong-Seon Han
Ingenieur Herr Hong-Gi Han,
Ingenieur Herr Hyeong-Gi Han

So wurde in Poseung Kyeonggido für die Firma Nomgshim erfolgreich ein Dampfkessel mit 3,5 t/h mit einer BT300 mit CO-Regelung (LT3 F) ausgerüstet. Das Foto zeigt Herrn Y.S. Han, den Geschäftsführer von LAMTEC East Asia mit seinem Team bei der Inbetriebnahme.

