

## USB CAN Modul für die LSB-Remote-Software

Unser Hersteller SYSTEC hat wegen der Umstellung des verwendeten Micro Controllers die Rev. 5 seiner Module eingeführt. Dazu wurde auch die Entwicklung eines neuen Treibers notwendig. Dieser Treiber unterstützt auch USB-CAN Module der Revisionen 3 und 4.

USB-CAN Module der Revision 2 und früher werden nicht mehr von dem Treiber der Revision 5 unterstützt.



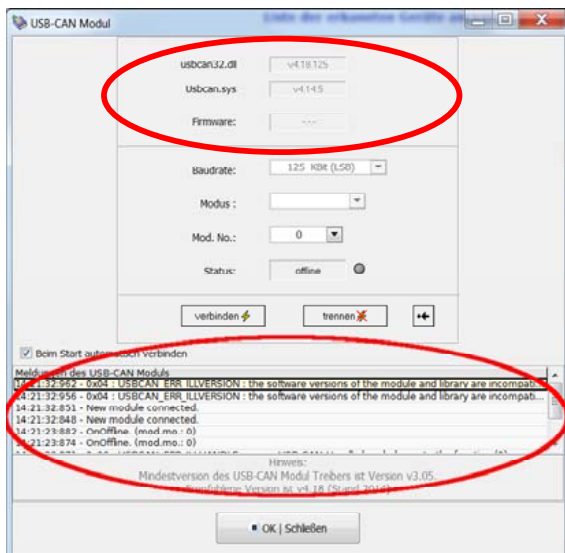
USB-CAN Modul der Revision 4 (Rev. 4)

Wir haben festgestellt, dass USB-CAN Module der Rev. 4, die einmal an einem Rechner mit einem Treiber der Rev. 5 betrieben wurden, nicht mehr an einem Rechner funktionieren, auf dem ein Treiber der Rev. 4 installiert ist (\*).

Die auf dem Rechner installierte Treiber Version kann mit der LSB-Remote-Software wie folgt festgestellt werden:



Menüauswahl in der LSB-Remote-Software:  
Optionen >> USB-CAN Modul



Anzeige des installierten Treibers

Haben sie den oben genannten Effekt (\*), bekommen sie die folgenden Meldung im USB-CAN Modul Fenster:

Das Fehlverhalten kann nur durch ein Update des USB-CAN Treibers auf die Revision 5 beseitigt werden. Den Treiber finden auf unserer Homepage im Downloadbereich (<http://www.lamtec.de/service-support/downloads.html>)

