

## Caractéristiques techniques clapet gaz 662R23

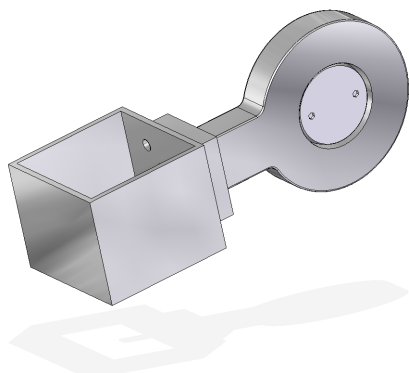


Fig. 1 clapet gaz avec console

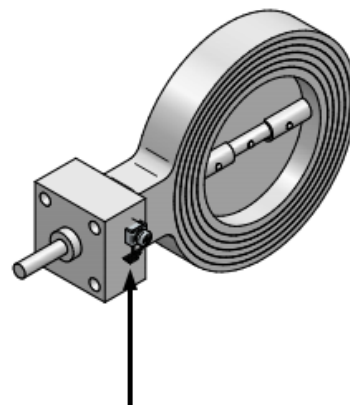


Fig. 2 clapet gaz avec borne de terre pour application Ex

|  |  |
|--|--|
| <b>Désignation</b>                                 | <b>Vanne de régulation sans arrêt pour toute régulation de combustion</b>  |
| Base du contrôle                                   | Homologué selon 90/396/EWG Réf. CE-0085-AR0408<br>DIN 3394-1 Classe R <sub>O</sub><br>DIN 3391<br>(pour des températures de fluide entre -20 ... +60 °C)   |
| Pression de service                                | 0 à 4 bar  |
| Mode d'actionnement                                | pour moteur électrique d'entraînement du réglage   |
| Position de montage                                | quelconque   |
| Type   | Clapet sans butée  |
| La pression différentielle delta P <sub>max.</sub> | DN25-DN50 4bar<br>DN65-DN100 2bar  |
| Sans limite stop de fuite                          | 1 % de la K <sub>VS</sub> -valeur 90°  |
| Montage  | Type de bride intermédiaire - Protection contre les explosions   |
| Protection anti-déflagrant                         | Le clapet gaz n'est pas couvertes par la directive 2014/34 / UE, car avec les charges qui se produisent en pratique.<br>En cas de panne, aucune source d'inflammation effective ne se produit.<br>La vanne doit être mise à la terre |

|  |              |
|--|--------------|
| <b>Clapet gaz 662R23</b>                       |              |
| Matériau du boîtier                            | fonte grise  |
| Matériau Roue régulatrice/<br>arbre régulateur | acier inox   |
| Garniture d'arbre                              | NBR- bague O |

### Conditions d'environnement

|                           |                       |                |
|---------------------------|-----------------------|----------------|
| <b>Service</b>            | température autorisée | -20 ... +60 °C |
| <b>Stockage/Transport</b> | température autorisée | -20 ... +60 °C |

### Conditions d'environnement clapet gaz 662R23V

|                             |                                 |                |
|-----------------------------|---------------------------------|----------------|
| <b>Température ambiante</b> | température autorisée           | -20 ... +60 °C |
| <b>Fluide</b>               | gaz de familles 1.,2.,3. et air |                |
| <b>Débit</b>                | non linéaire                    |                |

## Caractéristiques techniques clapet gaz 662R23

### REMARQUE

Les limites des données techniques doivent être strictement respectées.

### REMARQUE

Le clapet gaz n'est pas adapté pour l'hydrogène pur (> 98 %) ou l'oxygène pur.

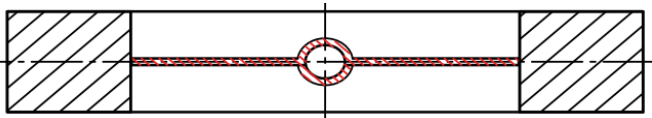


Fig. 3 Clape (débit non linéaire)

|                                  |               |                                    |
|----------------------------------|---------------|------------------------------------|
| Niveaux de pression appropriés : | DN25 - DN80   | PN10 - PN40, ANSI 300 lbs          |
|                                  | DN100         | PN10 - PN40, ANSI 150 lbs, 300 lbs |
|                                  | DN125 - DN150 | PN10 - PN16, ANSI 150 lbs, 300 lbs |
|                                  | DN200         | PN10 - PN16, ANSI 150 lbs          |
|                                  | DN250         | PN10, ANSI 150 lbs                 |
|                                  | DN300         | PN6 - PN10                         |
|                                  | DN350 - DN400 | PN6 - PN16                         |

# Caractéristiques techniques clapet gaz 662R23

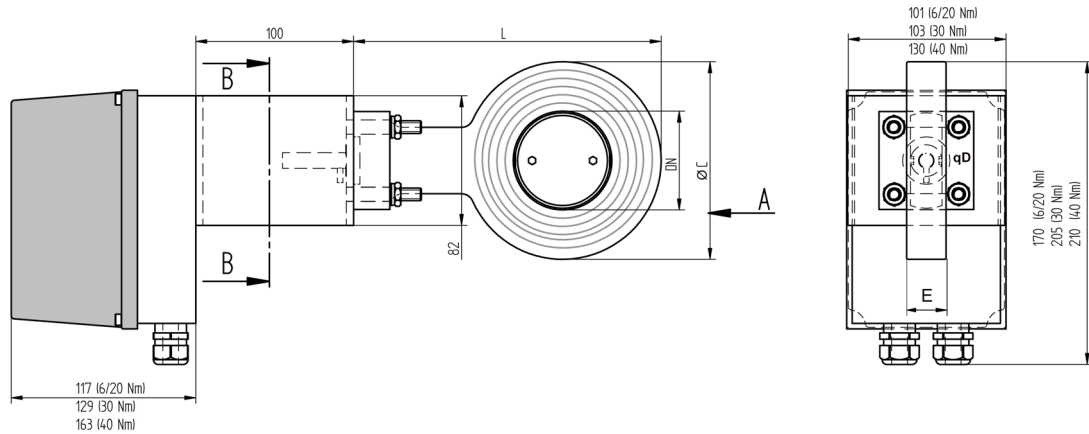


Fig. 4 Clapet de régulation avec console et accouplement monté sur le servomoteur pour ETAMATIC/FMS/VMS

Fig. 5 Clapet de régulation avec console et accouplement monté sur le moteur pour BT300

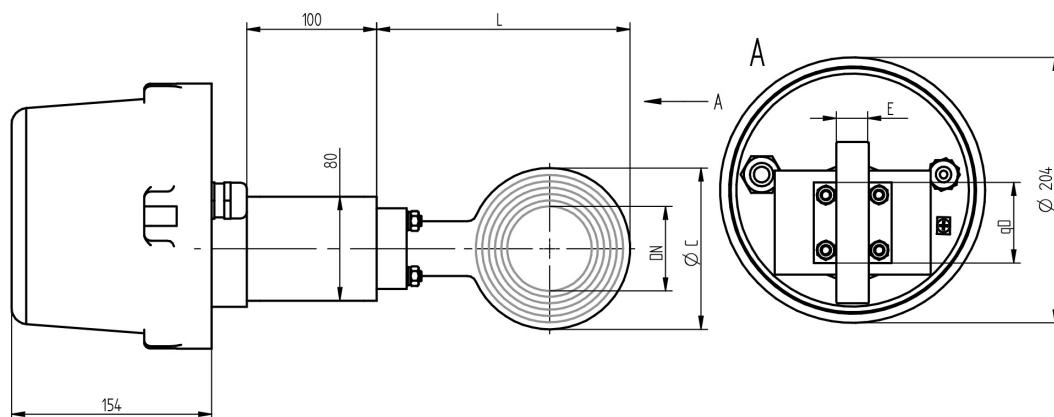


Fig. 6 Clapet de régulation avec console et accouplement monté sur le servomoteur Ex pour ETAMATIC/FMS/VMS

## Caractéristiques techniques clapet gaz 662R23

| Type non linéaire standard | DN    | L   | Ø C | q D | E  | Poids en kg |
|----------------------------|-------|-----|-----|-----|----|-------------|
| 662R23V/025/000            | 25=32 | 153 | 70  | 60  | 25 | 2,2         |
| 662R23V/032/000            | 32    | 153 | 70  | 60  | 25 | 2,2         |
| 662R23V/040/000            | 40    | 166 | 90  | 60  | 25 | 2,5         |
| 662R23V/050/000            | 50    | 183 | 104 | 60  | 25 | 2,7         |
| 662R23V/065/000            | 65    | 195 | 124 | 60  | 25 | 3,1         |
| 662R23V/080/000            | 80    | 211 | 139 | 60  | 30 | 3,8         |
| 662R23V/100/000            | 100   | 231 | 161 | 60  | 30 | 4,4         |
| 662R23V/125/000            | 125   | 258 | 191 | 60  | 35 | 5,9         |
| 662R23V/150/000            | 150   | 283 | 214 | 60  | 35 | 6,3         |
| 662R23V/200/000            | 200   | 344 | 270 | 80  | 40 | 12,7        |
| 662R23V/250/000            | 250   | 394 | 320 | 80  | 40 | 13,7        |
| 662R23V/300/000            | 300   | 444 | 370 | 80  | 45 | 16,2        |
| 662R23V/350/000            | 350   | 523 | 428 | 80  | 45 | 27,7        |
| 662R23V/400/000            | 400   | 561 | 465 | 80  | 45 | 39          |

Tous les largeurs nominales sont disponibles avec réductions!

Exemple de commande pour la réduction de DN100 à DN80: 662R23V/100/080

# Caractéristiques techniques clapet gaz 662R23

## Indications de commande

**Clapet gaz, jusqu'à 60 °C, certifié DVGW, non linéaire**  
**– Configuration incl. support, accouplement et montage sur servomoteur \***

| Désignation/type  | Référence         |
|---|-------------------|
| Clapet gaz avec certification DVGW, y compris console et accouplage pré-assemblés, en kit composé de: | <b>662R23V...</b> |

### Position de kit 1

| Désignation/type   | Référence        |
|--|------------------|
| Clapet gaz pour le serrage entre brides, agréé jusqu'à max. 60 °C, testé DVGW CE-0085AS0134, débit non linéaire, pénétration du registre, fuite env. 1 % de la valeur Kvs 90°, pression de service: max. 6 bar | <b>662R23...</b> |

### A10 "DIAMÈTRE INTÉRIEUR"

|                          |                                       |                                    | Sélection |
|--------------------------|---------------------------------------|------------------------------------|-----------|
| DIAMÈTRE INTÉRIEUR DN15  | 0 ... 4 bar, $\Delta P$ max. 4 bar    | PN10 - PN40, ANSI 300 lbs          | 015       |
| DIAMÈTRE INTÉRIEUR DN20  | 0 ... 4 bar, $\Delta P$ max. 4 ar     | PN6 - PN40, ANSI 150 lbs, 300 lbs  | 020       |
| DIAMÈTRE INTÉRIEUR DN25  | 0 ... 4 bar, $\Delta P$ max. 4 bar    | PN10 - PN40, ANSI 300 lbs          | 025       |
| DIAMÈTRE INTÉRIEUR DN32  | 0 ... 4 bar, $\Delta P$ max. 4 bar    | PN6 - PN40, ANSI 150 lbs, 300 lbs  | 032       |
| DIAMÈTRE INTÉRIEUR DN40  | 0 ... 4 bar, $\Delta P$ max. 4 bar    | PN10 - PN40, ANSI 300 lbs          | 040       |
| DIAMÈTRE INTÉRIEUR DN50  | 0 ... 4 bar, $\Delta P$ max. 4 bar    | PN10 - PN40, ANSI 300 lbs          | 050       |
| DIAMÈTRE INTÉRIEUR DN65  | 0 ... 4 bar, $\Delta P$ max. 2 bar    | PN10 - PN40, ANSI 300 lbs          | 065       |
| DIAMÈTRE INTÉRIEUR DN80  | 0 ... 4 bar, $\Delta P$ max. 2 bar    | PN10 - PN40, ANSI 300 lbs          | 080       |
| DIAMÈTRE INTÉRIEUR DN100 | 0 ... 4 bar, $\Delta P$ max. 2 bar    | PN10 - PN40, ANSI 150 lbs, 300 lbs | 100       |
| DIAMÈTRE INTÉRIEUR DN125 | 0 ... 4 bar, $\Delta P$ max. 1 bar    | PN10 – PN16, ANSI 150 lbs, 300 lbs | 125       |
| DIAMÈTRE INTÉRIEUR DN150 | 0 ... 4 bar, $\Delta P$ max. 1 bar    | PN10 – PN16, ANSI 150 lbs, 300 lbs | 150       |
| DIAMÈTRE INTÉRIEUR DN200 | 0 ... 4 bar, $\Delta P$ max. 1 bar    | PN10 – PN16, ANSI 150 lbs          | 200       |
| DIAMÈTRE INTÉRIEUR DN250 | 0 ... 4 bar, $\Delta P$ max. 0,5 bar  | PN10, ANSI 150 lbs                 | 250       |
| DIAMÈTRE INTÉRIEUR DN300 | 0 ... 4 bar, $\Delta P$ max. 0,3 bar  | PN6 – PN10                         | 300       |
| DIAMÈTRE INTÉRIEUR DN350 | 0 ... 4 bar, $\Delta P$ max. 0,2 bar  | PN10 – PN16                        | 350       |
| DIAMÈTRE INTÉRIEUR DN400 | 0 ... 4 bar, $\Delta P$ max. 0,15 bar | PN6 – PN16                         | 400       |

### A20 "RÉDUCTION"

|                         | Sélection |
|-------------------------|-----------|
| SANS RÉDUCTION          | 000       |
| RÉDUCTION SELON DEMANDE | —         |

### A99 "CONFIGURATION SPECIAL"

|                 | Sélection |
|-----------------|-----------|
| CHOIX DU CLIENT | —         |

# Caractéristiques techniques clapet gaz 662R23

## Position de kit 2

| Désignation/type  | Référence   |
|---|-------------|
| Partie de montage de la clapet pour servomoteur   | Montage1... |
| <b>A10 "PARTIE DE MONTAGE"</b>  |             |
| JUSQU'À DN150, POUR MONTAGE DE L'ARBRE Ø d=10 mm AVEC CLAVETTE 3 x 3 mm **  | 11          |
| JUSQU'À DN150, POUR MONTAGE DE L'ARBRE Ø d=12 mm AVEC CLAVETTE 4 x 4 mm **  | 12          |
| À PARTIR DE DN200, POUR MONTAGE DE L'ARBRE Ø d=12 mm AVEC CLAVETTE 4 x 4 mm **  | 21          |
| À PARTIR DE DN200, POUR MONTAGE DE L'ARBRE Ø d=20 mm AVEC CLAVETTE 6 x 6 mm **  | 22          |
| À DN200, POUR MONTAGE DE L'ARBRE Ø =12 mm AVEC CLAVETTE 4 x 4 mm<br>INCL. ISOLATION THERMIQUE **<br>(Si la température du gaz de mesure >100 °C)  | 25          |
| À DN200, POUR MONTAGE DE L'ARBRE Ø = 20 mm AVEC CLAVETTE 6 x 6 mm<br>INCL. ISOLATION THERMIQUE **<br>(Si la température du gaz de mesure >100 °C) | 26          |
| POUR MONTAGE SUR EX-MOTEUR ***  | 3           |
| POUR MONTAGE SUR BT-MOTEUR ****   | 4           |

\* Servomoteur à commander séparément, indications suivantes en standard pour une pression différentielle de 0,1 bar:

|   |   |
|---|---|
| DN25 ... DN125 → 6 Nm type 662R2127, 668M2006 | DN150 ... DN250 → 20 Nm type 662R2111, 668M2020 |
| DN300 → 30 Nm type 662R2112, 668M2040         | DN350 → 40 Nm type 662R2121, 668M2040           |

\*\* Partie de montage pour servomoteur type 662R2111 ... 662R2127/668M2006 ... 668M2040

\*\*\* Partie de montage pour servomoteur type 662R2140/662R2141

\*\*\*\* Partie de montage pour servomoteur type 662R500X-0



Les données dans ce mode de caractère ont une valeur technique provisoire.



**LAMTEC Meß- und Regeltechnik  
für Feuerungen GmbH & Co. KG**

Josef-Reiert-Straße 26

D-69190 Walldorf

Telefon: +49 (0) 6227 6052-0

Telefax: +49 (0) 6227 6052-57

[info@lamtec.de](mailto:info@lamtec.de)

[www.lamtec.de](http://www.lamtec.de)

